

MEHR PLATZ FÜR DICH!

GUARDI
ZÄUNE - TORE - BALKONE



- 🏠 Stabil
- 💧 Wetterfest
- 🔧 Dank Plug-in System leicht zu montieren





GARTENHÄUSER



GARTENHAUS S
Zweiflügeltür,
Anthrazit
Silber Metallic



GARTENHAUS M
Zweiflügeltür,
Anthrazit
Silber Metallic



GARTENHAUS L
Zweiflügeltür,
Anthrazit
Silber Metallic

L x B x H	1900 x 1180 x 2130 mm	1900 x 1900 x 2130 mm	2260 x 2260 x 2130 mm
Stauraum - Volumen	3,79 m ³	5,89 m ³	8,62 m ³
So viele Bierkisten passen hinein	95	103	239



ZUBEHÖR



Regalsystem

In zwei Tiefen
erhältlich:

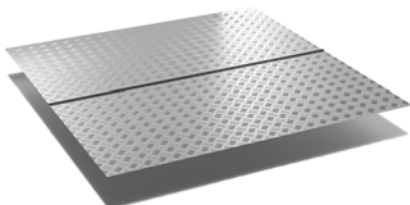
- 40 cm
- 60 cm



Bodenrahmen

inkl. Türschwelle

- stabil
- barrierefrei



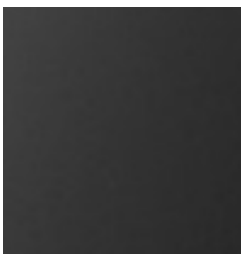
Fußboden

aus Aluminium
(für eine optimale
Verlegung ist der
Bodenrahmen
Voraussetzung)

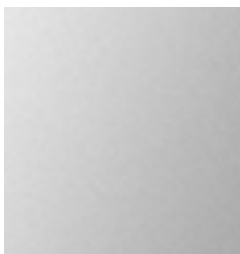


Design und Qualität für den Garten - Gartenhäuser aus hochwertigem Stahl

- Flachdach mit integrierter Regenrinne
- Einfacher Aufbau dank Plug-in System
- Stabile, doppelwandige Tür mit Gasdruckdämpfer
- Integriertes Zylinderschloss



Anthrazit



Silber Metallic



Das GUARDI-Gartenhaus wurde im modernsten Klimakanal Europas auf Herz & Nieren geprüft. Es hielt jeder Wind- & Wetterlage stand.

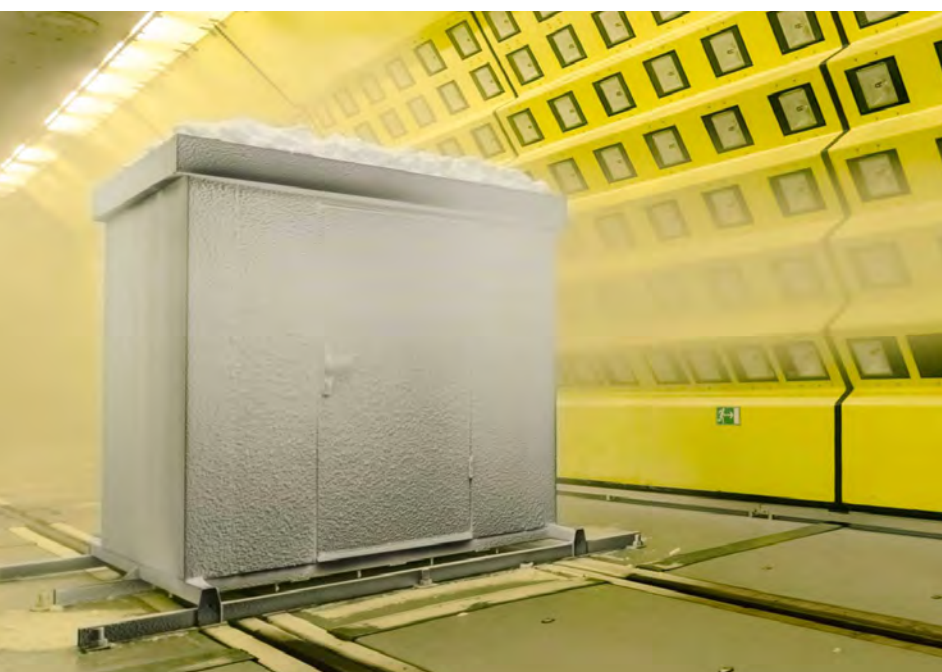
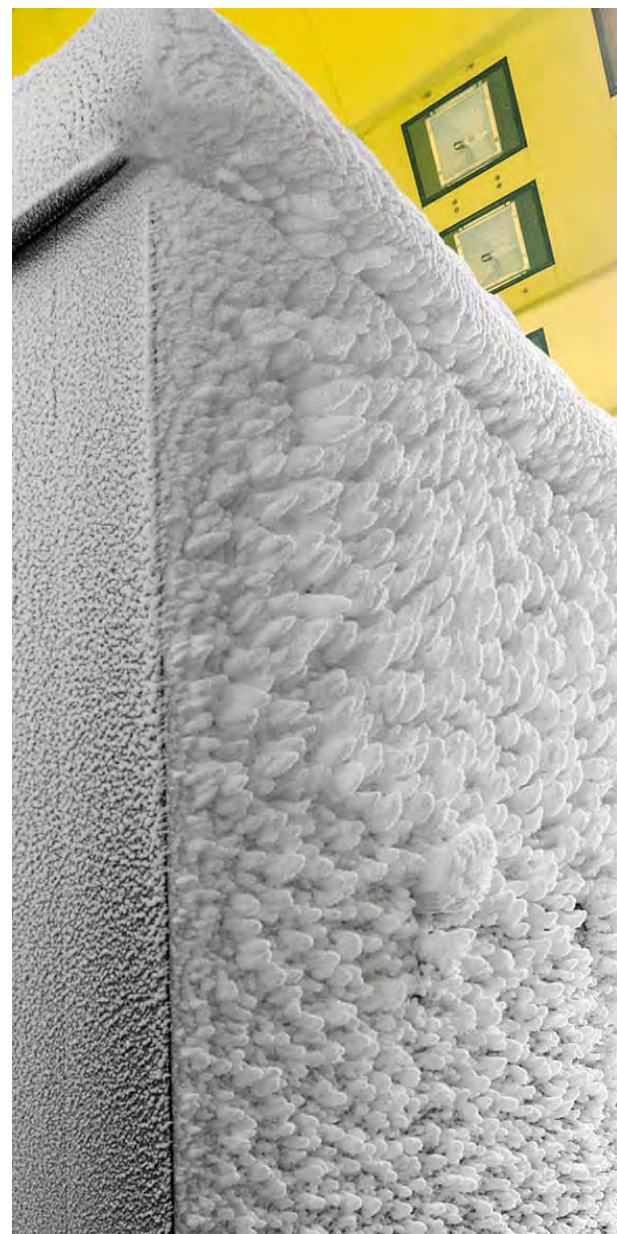
Eckdaten des Härtetests:

130 km/h orkanartige Windböen

-40°C bis +50°C

Regen, Eisregen, Schneesturm

Ergebnis: Absolut unbesiegbar!







AUFLAGENBOXEN



AUFLAGENBOX S
Anthrazit
Silber Metallic



AUFLAGENBOX M
Anthrazit
Silber Metallic



AUFLAGENBOX L
Anthrazit
Silber Metallic

L x B x H außen	1350 x 650 x 690 mm	1650 x 850 x 690 mm	1850 x 850 x 690 mm
L x B x H innen	1218 x 522 x 632 mm	1518 x 722 x 632 mm	1718 x 722 x 632 mm
Stauraum - Volumen	401 Liter	692 Liter	783 Liter
Gasdruckdämpfer	1	2	2
Verstellbare FüÙe	✓	✓	✓

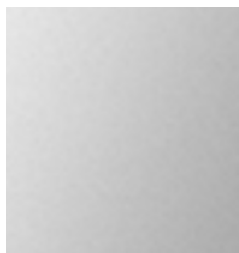


Design und Qualität für Garten, Balkon & Terrassen - Auflagenboxen aus hochwertigem Stahl

- Modernes Design
- Einfacher Aufbau dank Stecksystem
- Verstellbare Füße
- Deckel mit Gasdruckdämpfer für sanftes Schließen und Öffnen
- Schloss für optimale Sicherheit



Anthrazit



Silber Metallic

MÜLLTONNENBOX

COMING SOON....
erhältlich ab Sommer 2022



MÜLLTONNENBOX

Anthrazit
Silber Metallic
Corten Stahl

L x B x H Produkt aufgebaut	808 x 736 x 1177-1227 mm
-----------------------------	--------------------------

min. Höhe - max. Höhe

Gewicht ohne Verpackung	27,76kg
-------------------------	---------

Gewicht inkl. Verpackung	ca. 30kg
--------------------------	----------

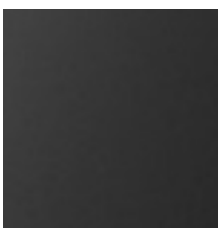
L x B x H Produkt inkl. Verpackung	1140 x 746 x 210 mm
---------------------------------------	---------------------



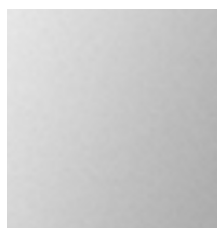


Design und Qualität für den Außenbereich - Mülltonnenbox aus hochwertigem Stahl

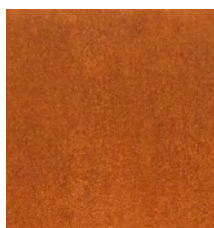
- Mit 1 Schlüssel schließt Klappe und Tür
- Die Klappe öffnet gleichzeitig die Mülltonne
- Passend für 120 Liter oder 240 Liter Mülltonne
- Bodenfüße für Niveaueausgleich
- Schneller und einfacher Aufbau
- Mülltonnenbox kann in den Boden verankert werden



Anthrazit



Silber Metallic



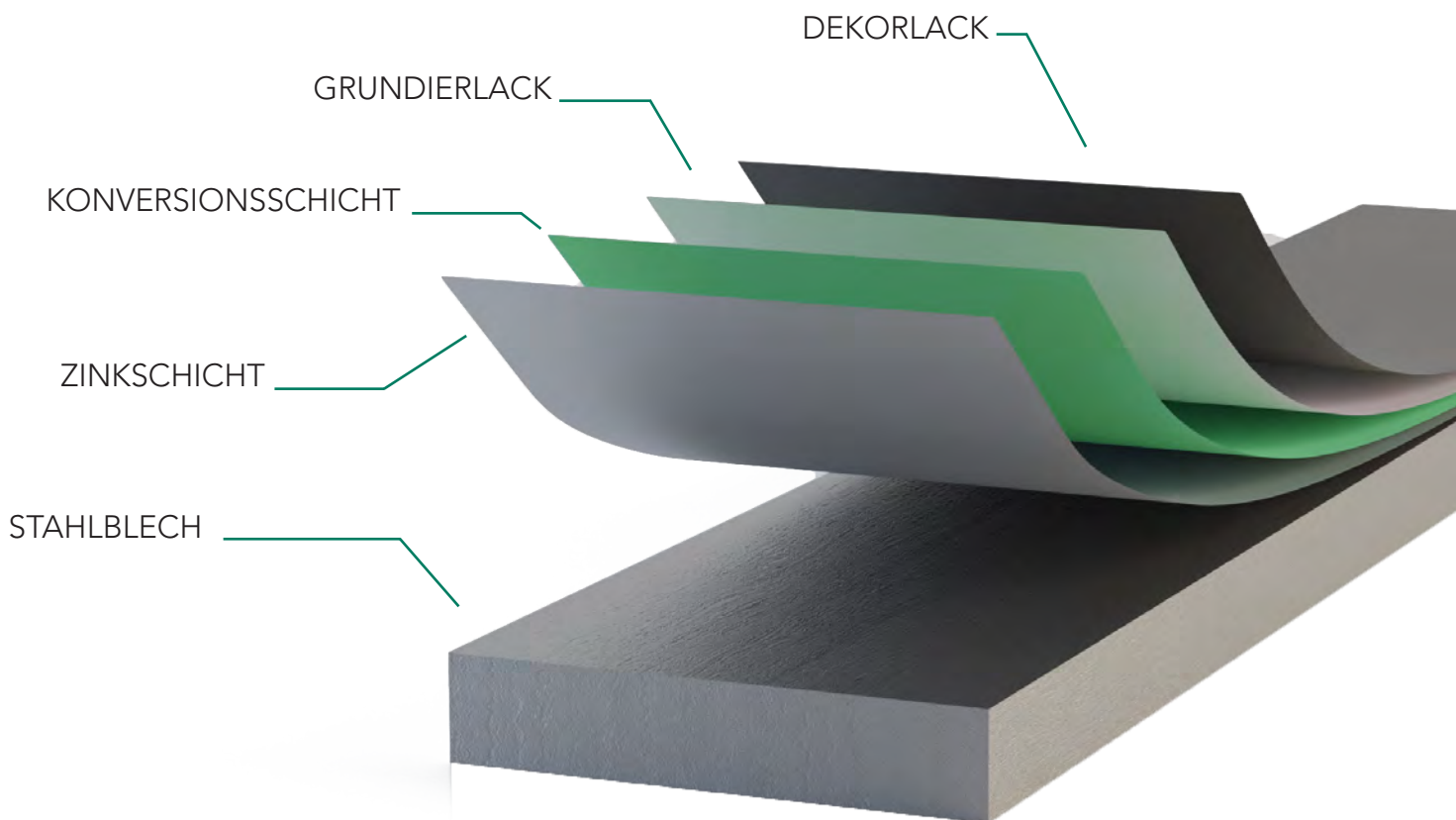
Corten Stahl



VERPACKUNG

- schlaue Verpackung für sicheren Versand
- super stapelbar
- hält auch übermütigen Mitarbeitern stand

- Exzellenter Wetterschutz durch verzinktes, mehrfach beschichtetes Stahlblech
- Hervorragende Stabilität durch selbsttragende Konstruktion
- Lange Haltbarkeit



GUARDI GmbH

www.guardi.de

01 80 7000 777

office@guardi.de

GUARDI
ZÄUNE - TORE - BALKONE

